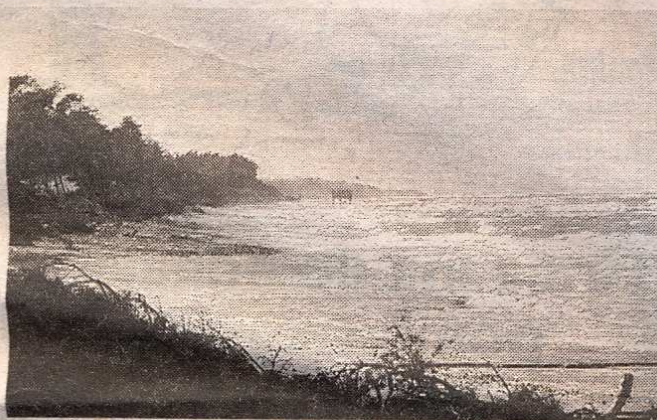


Jak chronić nasze plaże i strefę przybrzeżną, aby zapewnić prawidłowe funkcjonowanie ekosystemu wybrzeża? Jak zagwarantować mieszkańcom i wypoczywającym nad morzem turystom korzystanie ze zdrowych, bezpiecznych plaż? Na te pytania mają odpowiedzieć uczestnicy międzynarodowego projektu COSA, którego celem jest ochrona piaszczystych wybrzeży Europy.

Projekt COSA (*Coastal Sands*, czyli *Piaski Wybrzeża*), finansowany z funduszy Unii Europejskiej, rozpoczął się w listopadzie 2002 r. i będzie trwał trzy lata. Uczestniczą w nim instytuty naukowe z Niemiec, Polski, Holandii i Danii. Nasz kraj reprezentuje Instytut Oceanologii Polskiej Akademii Nauk w Sopocie. Do projektu zostały zaproszone także dwa parki krajobrazowe/narodowe. Ze strony polskiej partnerem w projekcie jest Nadmorski Park Krajobrazowy

spotkali się także z Dyrekcją Nadmorskiego Parku Krajobrazowego i zapoznali się z problemami związanymi z zarządzaniem parkiem.

Uczestnicy projektu będą na bieżąco informować społeczeństwo i samorządy o wynikach swoich prac. Wiedza na temat funkcjonowania środowiska pomoże nam w jego ochronie, a międzynarodowa współpraca pozwoli na wymianę doświadczeń i stworzenie międzynarodowych standardów zarządzania i monitorin-



Ochrona przyrody może być skuteczna tylko wtedy, gdy przebiega na szeroka skalę (Foto arch.)

we Władysławowie, a ze strony niemieckiej Park Narodowy Schleswig – Holstein.

DLA RYBOŁÓWSTWA I TURYSTÓW

Większość europejskich wybrzeży stanowią wybrzeża piaszczyste. Bliższe spojrzenie na ich zasoby ukazuje istotną wartość socjoekonomiczną. Są one źródłem wysoce produktywnym dla rybołówstwa, ważnym źródłem bogactw naturalnych (ropa, gaz, woda, minerały) oraz miejscem rekreacji, atrakcyjnym dla rzeszy turystów.

Do tej pory, z powodu braku odpowiednich badań, wiedza na temat roli piasków wybrzeża była niewystarczająca, a sposoby zarządzania i monitoringu nie gwarantowały odpowiedniej ochrony tego ekosystemu. Projekt COSA pozwoli to zmienić.

MIĘDZYNARODOWA OCHRONA

Od 1 do 4 kwietnia w Helu odbyły się warsztaty uczestników projektu, podczas których połączono między innymi materiał do badań i ustalono kolejne etapy prac. Naukowcy

ggu. Ochrona przyrody może być skuteczna tylko wtedy, gdy przebiega na szeroka skalę i przy międzynarodowej współpracy. Dlatego rola międzynarodowego projektu COSA jest tak znacząca.

NATURA (2000) PÓŁWYSPU

Uczestnictwo Nadmorskiego Parku Krajobrazowego w projekcie COSA jest potwierdzeniem niekwestionowanych walorów przyrodniczych i krajobrazowych parku. Półwysep Helski i wody Zatoki Puckiej wewnętrznej, jako obszary o dużej wartości przyrodniczej objęte ochroną krajobrazową, zostały zgłoszone do europejskiej sieci ekologicznej Natura 2000, mającej na celu zapewnienie ekosystemom trwałej egzystencji.

Kolejne warsztaty terenowe COSA odbędą się na Półwyspie Helskim już w sierpniu. Będziemy na bieżąco informować o postępach prac przy projekcie COSA.

Monika Majerczyk

** autorka jest pracownikiem Nadmorskiego Parku Krajobrazowego w ramach projektu COSA*